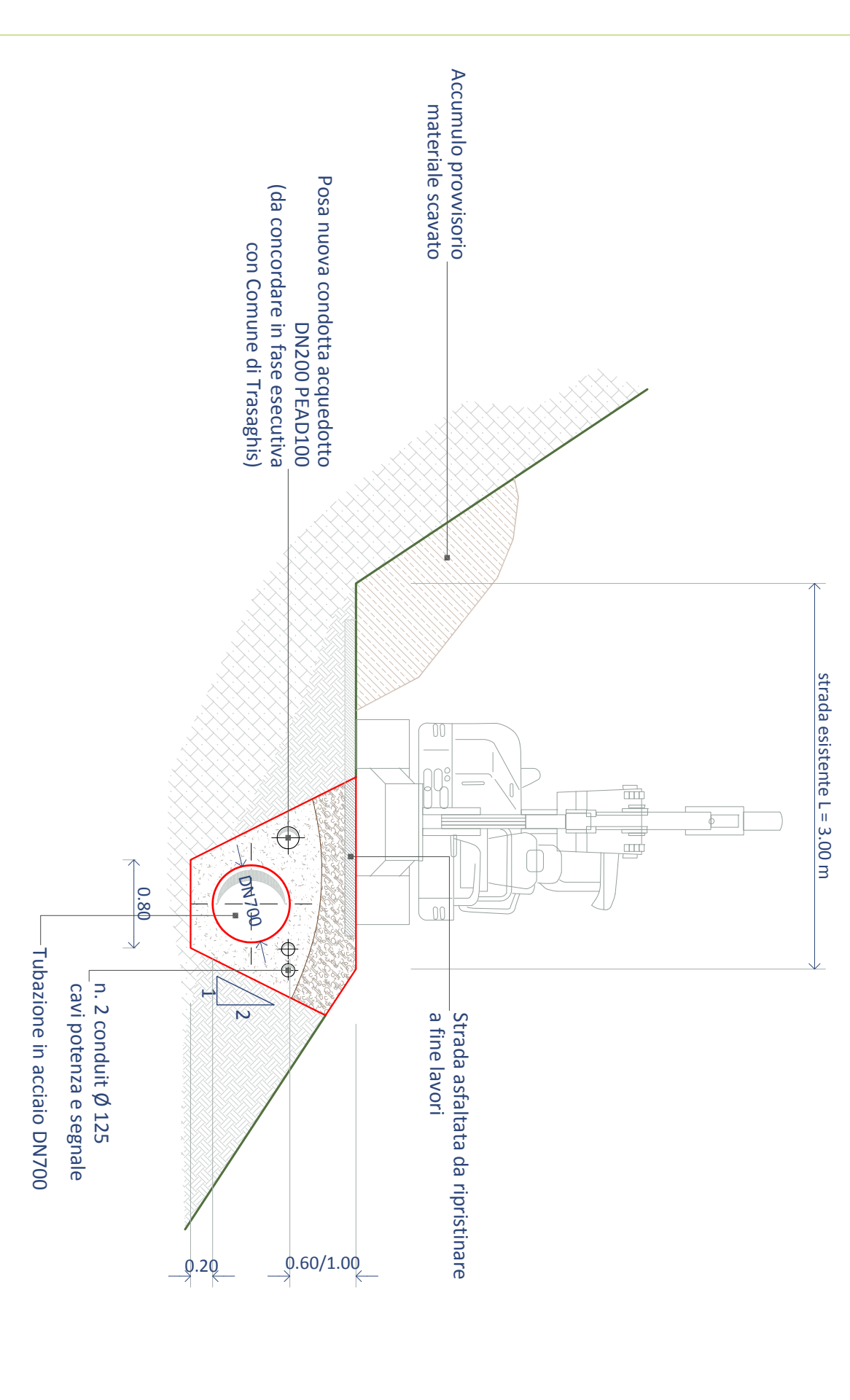
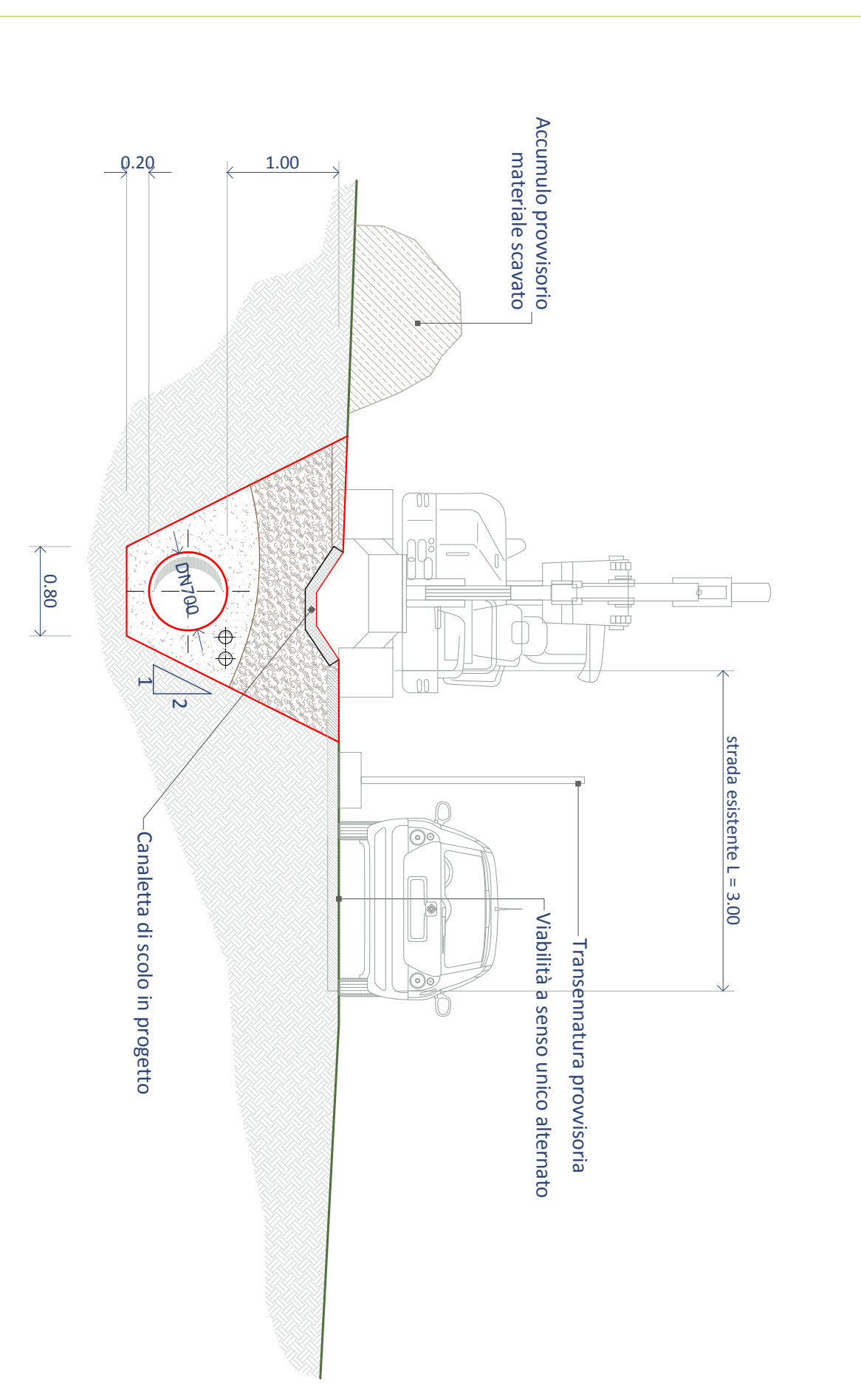


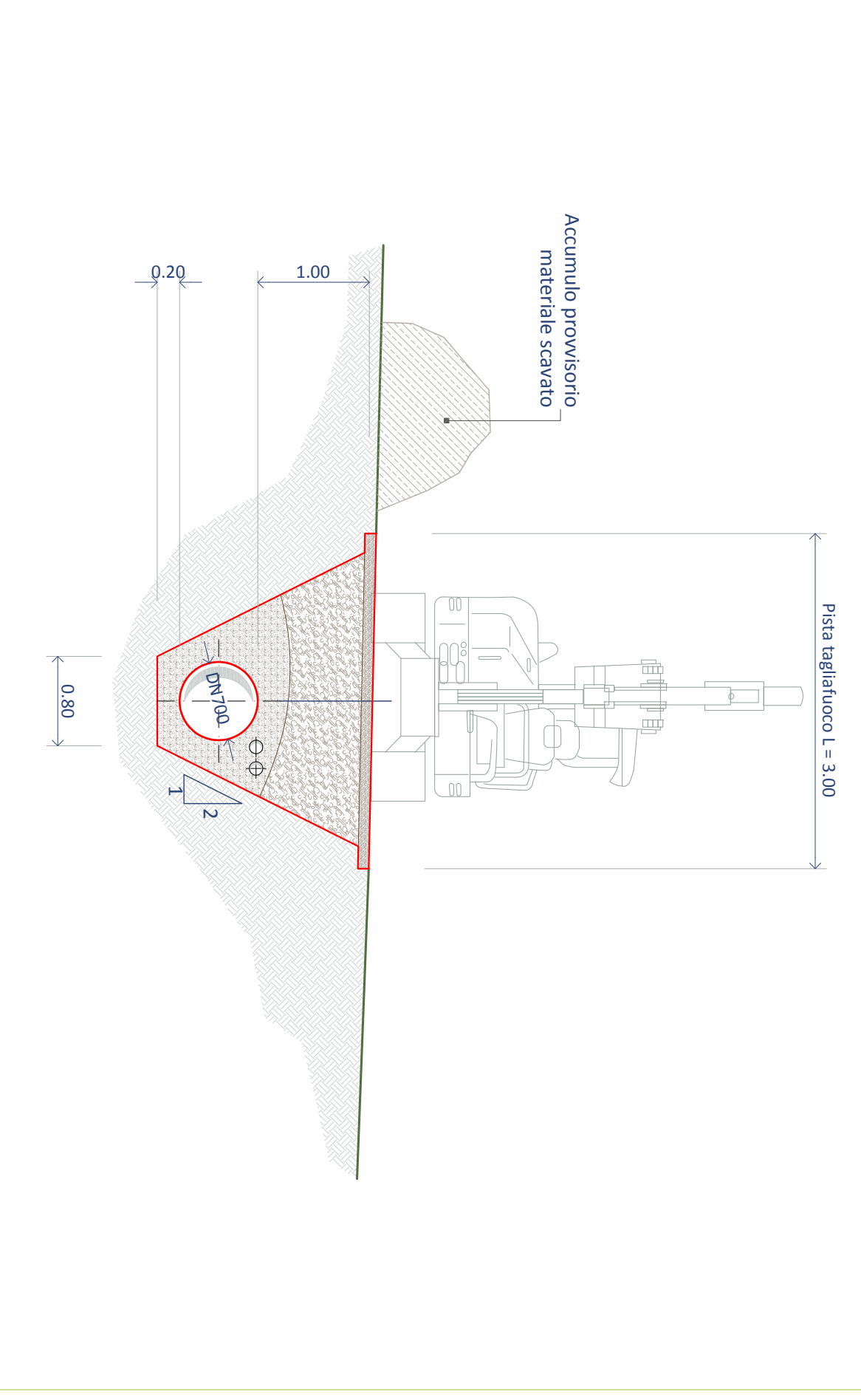
SEZIONE TIPO TRATTO B-C SCALA 1:50



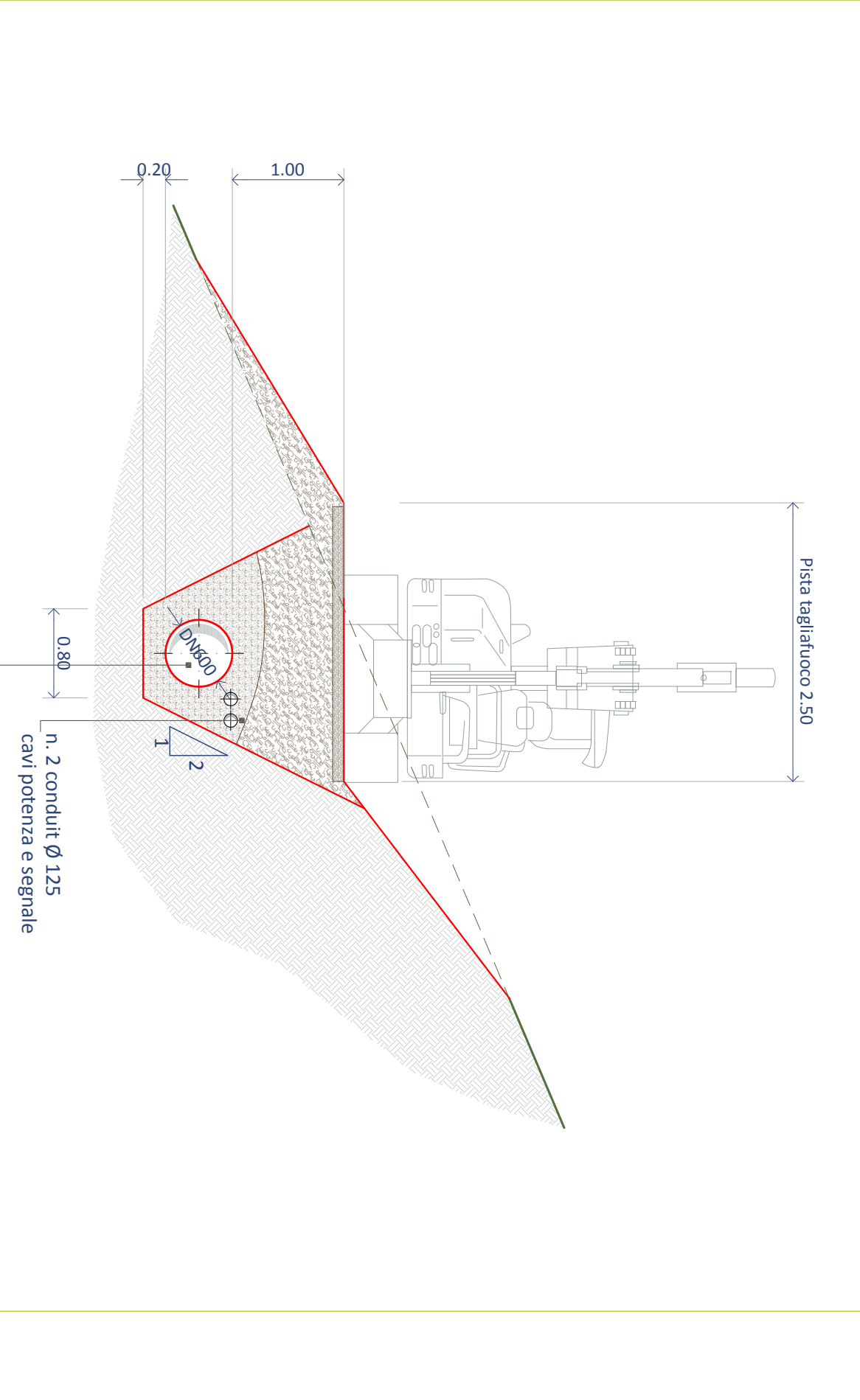
SEZIONE TIPO TRATTO C-D SCALA 1:50



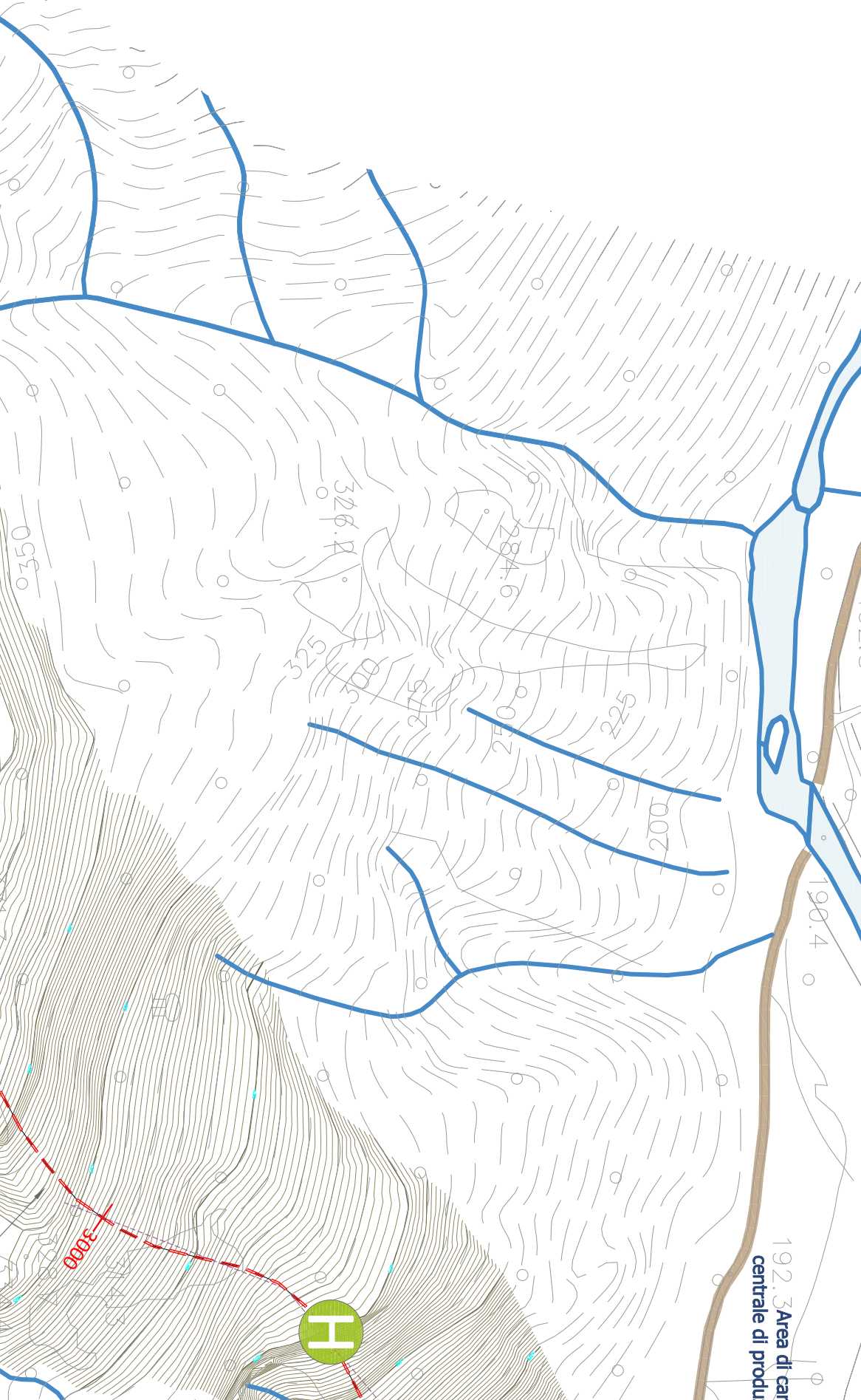
SEZIONE TIPO TRATTO D-E SCALA 1:50



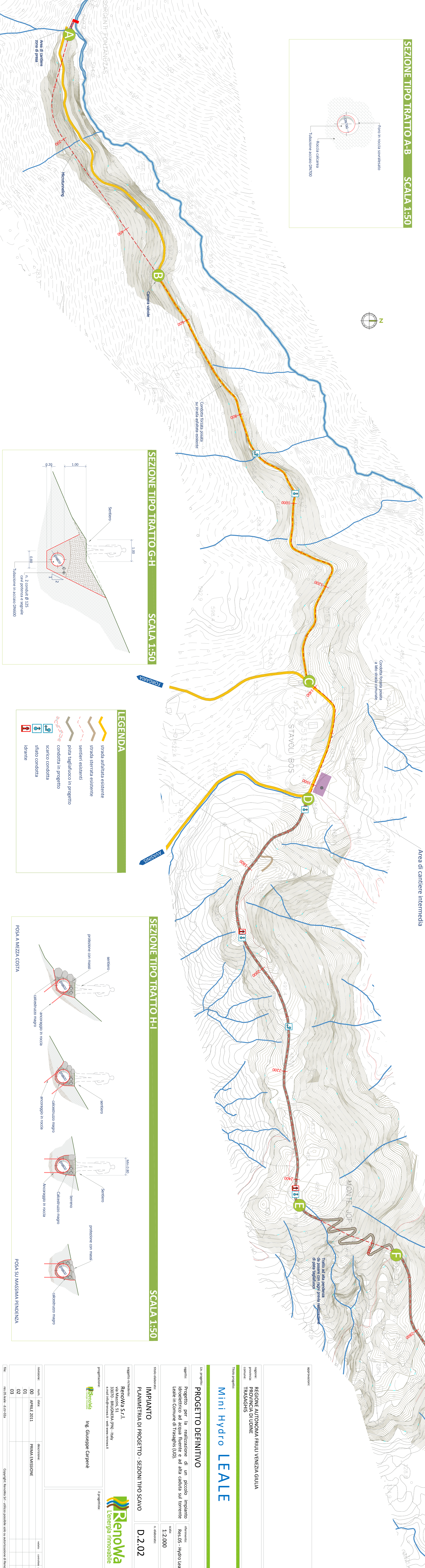
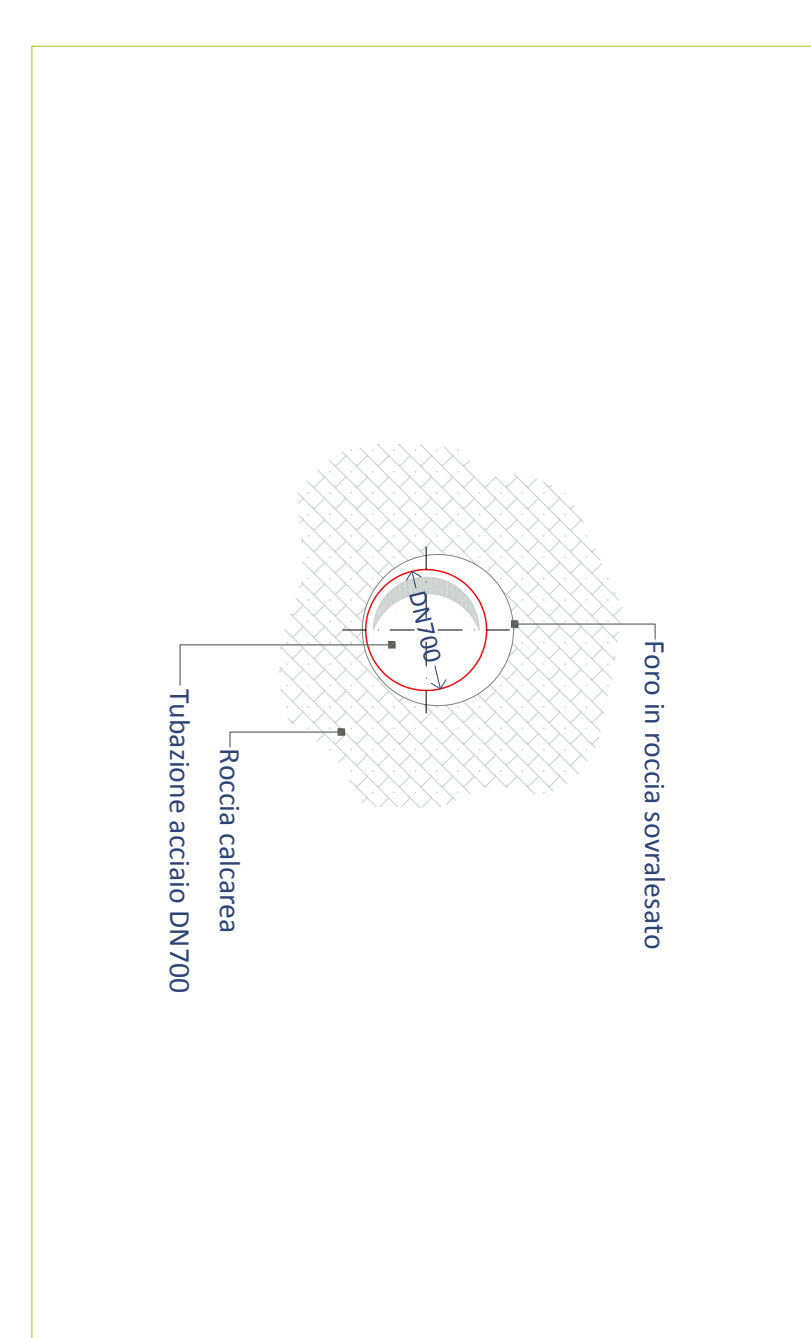
SEZIONE TIPO TRATTO E-F-F-G SCALA 1:50



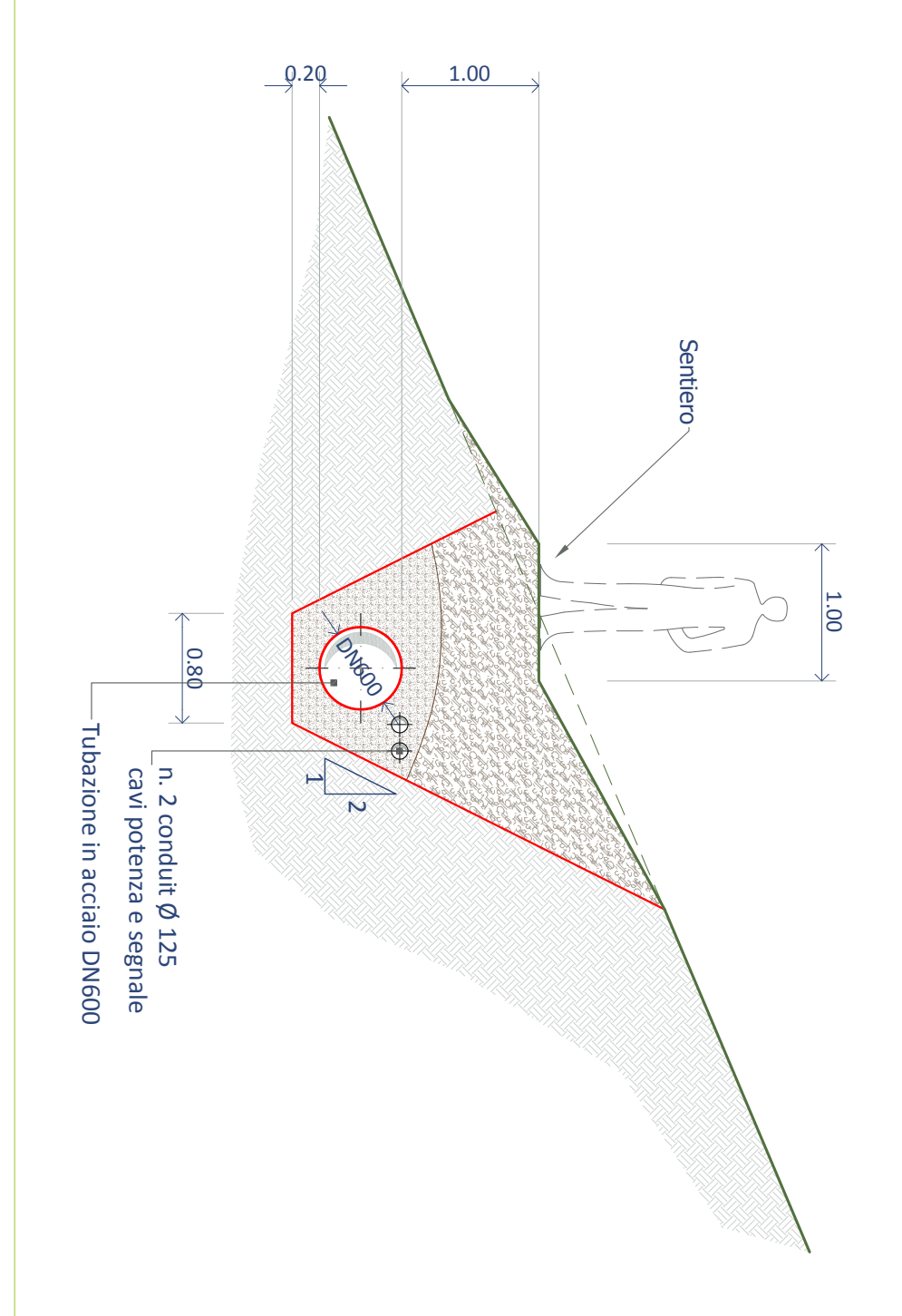
SEZIONE TIPO TRATTO F-F-F-G SCALA 1:50



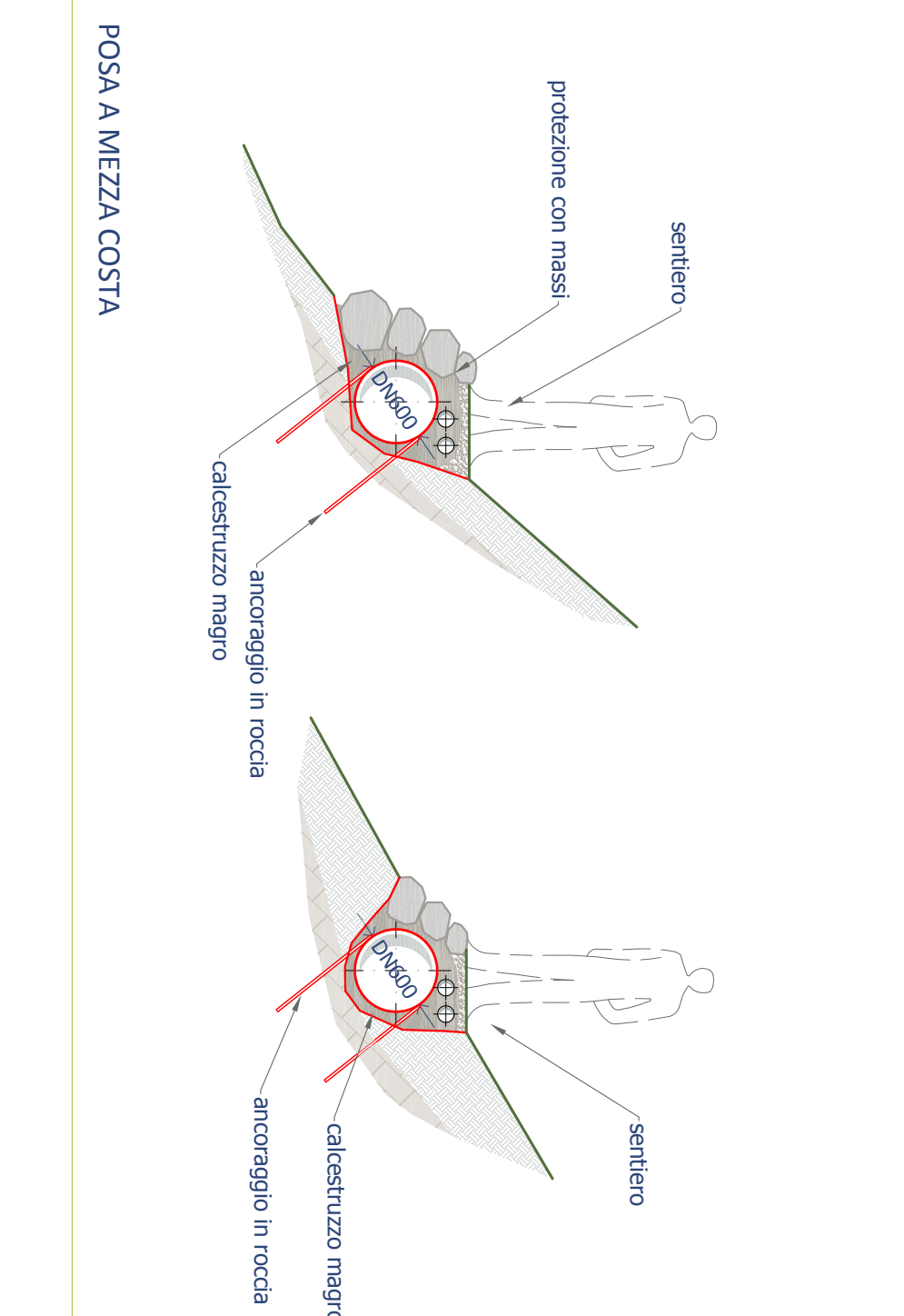
SEZIONE TIPO TRATTO A-B SCALA 1:50



SEZIONE TIPO TRATTO G-H SCALA 1:50



SEZIONE TIPO TRATTO H-I SCALA 1:50



LEGENDA

- strada asfaltata esistente
- strada sterrata esistente
- sentieri esistenti
- pista tagliafuoco in progetto
- condotta in progetto
- scarico condotta
- sfuogo condotta
- idante

approvazioni:

liv. progetto: **PROGETTO DEFINITIVO**

agente: **Mini Hydro LEALE**

regione: **REGIONE AUTONOMIA FRIULI VENEZIA GIULIA**

provincia: **PROVINCIA DI UDINE**

comune: **TRASAGHIS**

Titolo progetto: **IMPIANTO**

in elaborazione: **D.2.02**

scala: **1:2.000**

referenze: **RIS.05 - Hydro Leale**

agente/colaboratore: **Renova S.r.l.**
 Via Mazzini, 51
 33070 - BRUGNERA (PN) - Italy
 email: info@renova.it - web: www.renova.it

progettista: **Ing. Giuseppe Carpenè**

Il progettista: **Renova Energia rinnovabile**

revisione:	data:	descrizione:	autore:	controlli:
00	APRILE 2011	PRIMA EMISSIONE		
01				
02				
03				

file: **ren.05.kar - cart.02**

Copyright: Renova S.r.l. - utilizzo possibile solo su autorizzazione di Renova S.r.l.